

REFERENZEN

K & K Bau GmbH

info@kundk-bayern.de

www.kundk-bayern.de

+49 911 966 491 35

EINE GUTE BEZIEHUNG
FÜHRT ZUM ERFOLG

K & K BAUUNTERNEHMEN
NÜRNBERG



UNSERE FACHGEBIETE



Vollwärmeschutz (WDVS)

Effiziente Isolierung für Energieersparnis.



Klinkerriemchenarbeiten

Authentische Klinkerriemchen für charakterstarke Fassaden.



Außenputzarbeiten

Robuster Außenputz für langanhaltenden Schutz.



Innenputzarbeiten

Kreative Raumgestaltung mit meisterhaftem Innenputz.



Fliesenarbeiten

Präzise Fliesenverlegung für zeitlose Eleganz.



Malarbeiten

Farbige Meisterwerke für individuelle Wünsche.



Trockenbauarbeiten

Flexible Raumgestaltung mit innovativem Trockenbau.



Sanierung

Nachhaltige Sanierungslösungen für Substanzerhalt.



Fassadenreinigung

Strahlende Fassaden durch professionelle Reinigung.



Fassadensanierung

Wertsteigernde Fassadensanierung für Beständigkeit.

IHRE VORTEILE AUF EINEN BLICK



EINSATZ HOCHWERTIGER MATERIALIEN

Bei jedem Bauprojekt verwenden wir erstklassige Materialien, um sicherzustellen, dass unsere Bauten höchsten Qualitätsstandards entsprechen.



KONSTANT HOHES QUALITÄTSNIVEAU

Unser Engagement für Qualität ist unerschütterlich, und wir liefern kontinuierlich erstklassige Bauarbeiten, die höchsten Standards gerecht werden.



BEWÄHRTE BAUPROZESSE

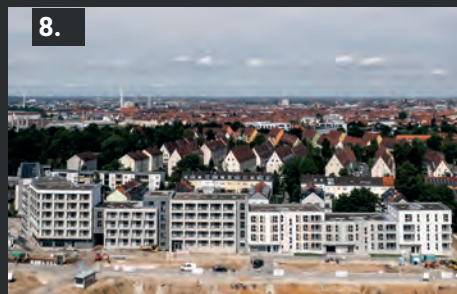
Dank unserer langjährigen Erfahrung und bewährten Bauprozesse gewährleisten wir effiziente Abläufe und exzellente Ergebnisse in jedem Projekt.



INNOVATIVE LÖSUNGEN

Wir sind stets bestrebt, innovative und maßgeschneiderte Lösungen zu entwickeln, um die Anforderungen unserer Kunden optimal zu erfüllen.

INHALTSVERZEICHNIS



8.

Straße: Brunecker Straße

Gewerke: 7.500 m² - WDVS, Klinkerriemchen, Malerarbeiten



14.

Straße: Jaminstraße

Gewerke: 22.000 m² - WDVS, Innenputz



16.

Straße: Hegendorferstr.

Gewerke: 550 m² - Fliesen



18.

Straße: Edmund-Hornung-Str. 1-5

Gewerke: 2000 m² - WDVS, Klinkerriemchen



20.

Straße: Bartholomäusstr. 54

Gewerke: 3200 m² - WDVS - Innenputz



22.

Straße: Meisterweg

Gewerke: 5100 m² - WDVS - Innenputz - Malerarbeiten



24.

Straße: Schulstr. 36

Gewerke: 1200 m² - Fliesen



26.

Straße: Regensburgerstr. 362

Gewerke: 1100 m² - WDVS, Klinkerriemchen



28.

Straße: Georg-Stefan-Str. 55

Gewerke: 6100qm - WDVS



30.

Straße: Peterstraße

Gewerke: 800qm - WDVS, Klinkerriemchen



32.

Straße: Industriestraße 24

Gewerke: 11.500 m² - WDVS - Malerarbeiten



34.

Straße: Georg-Hemmelein-Str. a.B. 1

Gewerke: 900 m² - Fliesen



36.

Straße: Kreulstr. 40

Gewerke: 7550 m² - WDVS - Klinkerriemchen - TG Dämmung



38.

Straße: Königstr. 4

Gewerke: 3500 m² - WDVS



40.

Straße: John. F-Kennedy-Boulevard Haus 19-20

Gewerke: 1400 m² - Fliesen



42.

Straße: Seminarstrasse 1A

Gewerke: 450qm - WDVS



44.

Straße: JFK Boulevard Haus 16

Gewerke: 500 m² - Fliesen



46.

Straße: Obere Bachgasse 23

Gewerke: 590 m² - WDVS - Malerarbeiten



48.

Straße: Fröbelstr. 4

Gewerke: 700 m² - WDVS, Klinkerriemchen



50.

Straße: Aichenzell 20

Gewerke: 450 m² - Fliesen, Linoleum - Bodenbelag



52.

Straße: Georg-Hemmerlein-Straße BA2

Gewerke: 8000qm - WDVS - Innenputz - Fliesen



54.

Straße: Maximilianstr. 56

Gewerke: 4800 m² - WDVS, Klinkerriemchen, Innenputz



56.

Straße: Martin-Luther-Str. 2

Gewerke: 5900 m² - WDVS - Innenputz

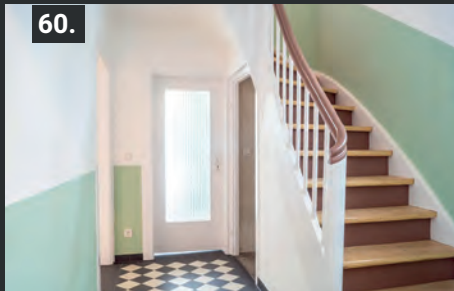


58.

Straße: Walter-Flex-Str. 1

Gewerke: 350 m² WDVS - Klinkerriemchen

INHALTSVERZEICHNIS



60.

Straße: Königshammerstr. 32

Gewerke: 4500 m² - Innenputz - Fliesen - Malerarbeiten - Sanierung/Renovierung



62.

Straße: Regensburger Straße

Gewerke: 10.000 m² - WDVS - Innenputz



64.

Straße: Schulstraße 3

Gewerke: 2400 m² - WDVS - Gerüst



66.

Straße: Carl-von-Ossietzky-Str

Gewerke: 63 Wohnungen - Trockenbau



68.

Straße: Frankenstr. 40-42

Gewerke: 3700 m² - WDVS



70.

Straße: Schwalbenweg 8

Gewerke: 4000 m² - WDVS



72.

Straße: Reutersbrunnenstr

Gewerke: 4500 m² - Innenputz



74.

Straße: Brennerstraße

Gewerke: 4000 m² - WDVS - Innenputz



76.

Straße: Bajuwarenstr. 1

Gewerke: 2000 m² - WDVS



78.

Straße: Planetenring 4a

Gewerke: 1700 m² WDVS - Klinkerriemchen



80.

Straße: Walberlaweg

Gewerke: 850 qm - WDVS



82.

Straße: Am Werkkanal 6

Gewerke: 750 m² - Außenputzarbeiten



84.

Straße: Fürther Str.

Gewerke: 2800 m² - WDVS



86.

Straße: Möhrendorferstr. 64

Gewerke: 5600 m² - WDVS - Innenputz - TG + KG Dämmung



88.

Straße: Buechenbach Adlersteinweg 2,4,6

Gewerke: 8500qm - WDVS, Innenputz



90.

Straße: Mühlstraße

Gewerke: 2400 m² - WDVS



92.

Straße: Feldstraße

Gewerke: 2000 m² - WDVS



94.

Straße: Koldestr. 10

Gewerke: 2200 m² - WDVS



96.

Straße: Von-Fürer-Strasse

Gewerke: 1000 m² - WDVS



98.

Straße: St. Gundekar-Str. 73

Gewerke: 1050 m² - Außenputz - Innenputz - Trockenbau



100.

Straße: Augraben

Gewerke: 2750 m² - WDVS - Trockenbau - Innenputz



102.

Straße: Parkstraße

Gewerke: 4500 m² - WDVS



104.

Straße: Nottelbergstraße 37

Gewerke: 570 m² - WDVS



106.

Straße: Im unteren Grund 2

Gewerke: 850 m² - WDVS

NÜRNBERG (LICHTENREUTH) - BRUNECKER STRASSE



Projektdetails:



Standort: Nürnberg (Lichtenreuth)



Straße: Brunecker Straße



Zeitraum: 2023 - 2024 | 49 KW - 25 KW



Gewerke: 7.500 m² - WDVS, Klinkerriemchen, Malerarbeiten











ERLANGEN – JAMINSTRASSE



Projektdetails:



Standort: Erlangen



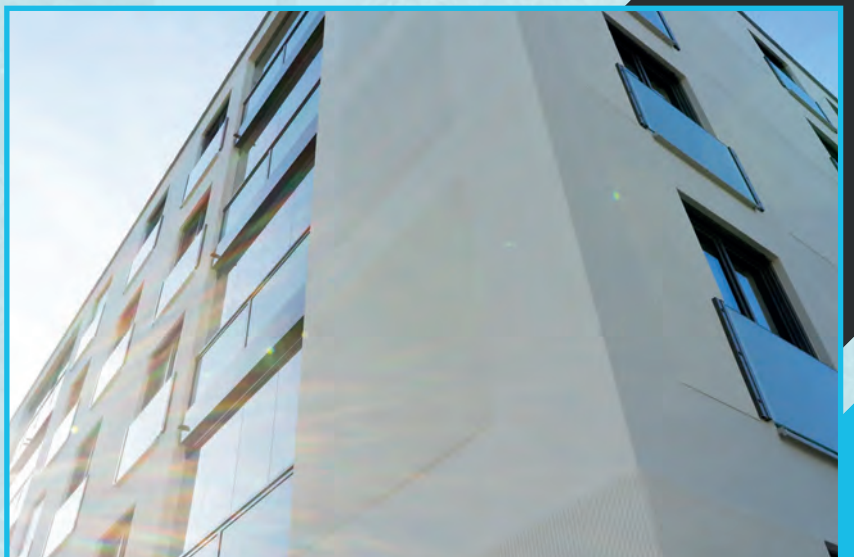
Straße: Jaminstrasse



Zeitraum: 2021 - 2023 | 38 KW - 2 KW



Gewerke: 22.000 m² - WDVS, Innenputz



ROHR – HEGENDORFERSTR.



Projektdetails:



Standort: Rohr



Straße: Hegendorferstr.



Zeitraum: 2023 - 2024 | 31 KW - 2 KW







Gewerke: 550 m² - Fliesen



SCHWEINFURT – EDMUND-HORNUNG-STR.



Projektdetails:

-  **Standort:** Schweinfurt
-  **Straße:** Edmund-Hornung-Str. 1-5
-  **Zeitraum:** 2023 - 2024 | 23 KW - 17 KW
-  **Gewerke:** 2000 m² - WDVS, Klinkerriemchen



NÜRNBERG – BARTHOLOMÄUSSTR. 54



Projektdetails:



Standort: Nürnberg



Straße: Bartholomäusstr. 54



Zeitraum: 2020 | 16 KW - 53 KW



Gewerke: 3200 m² - WDVS - Innenputz



DIETENHOFEN – MEISTERWEG



Projektdetails:

	Standort: Dietenhofen
	Straße: Meisterweg
	Zeitraum: 2020 21 KW - 43 KW
	Gewerke: 5100 m ² - WDVS - Innenputz - Malerarbeiten



BISCHBERG – SCHULSTR. 36



Projektdetails:



Standort: Bischberg



Straße: Schulstr. 36



Zeitraum: 2023 - 2024 | 15 KW - 2 KW



Gewerke: 1200 m² - Fliesen



NÜRNBERG – REGENSBURGER STR. 362



Projektdetails:



Standort: Nürnberg



Straße: Regensburgerstr. 362



Zeitraum: 2023 - 2024 | 31 KW - 20 KW



Gewerke: 1100 m² - WDVS, Klinkerriemchen



NÜRNBERG – GEORG-STEFAN-STR. 55



Projektdetails:



Standort: Nürnberg



Straße: Georg-Stefan-Str. 55



Zeitraum: 2022 - 2023 | 10 KW - 08 KW



Gewerke: 6100 m² - WDVS



NÜRNBERG – PETERSTRASSE



Projektdetails:



Standort: Nürnberg



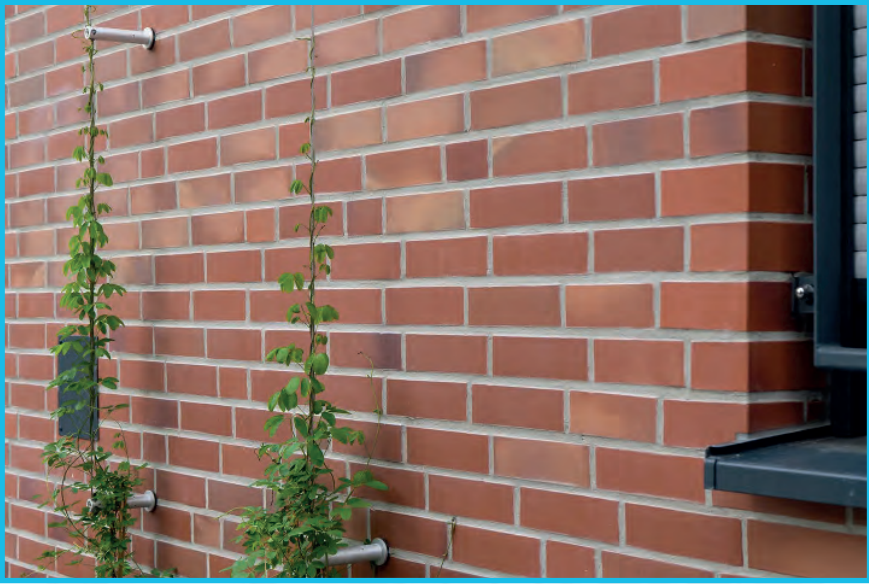
Straße: Peterstraße



Zeitraum: 2020 - 2021 | 45 KW - 29 KW




Gewerke: 800 m² - WDVS, Klinkerriemchen




BURGTHANN – INDUSTRIESTRASSE. 24




Projektdetails:

 **Standort:** Burgthann (Am Mühlbach)

 **Straße:** Industriestraße 24

 **Zeitraum:** 2024 | 16 KW - 38 KW

 **Gewerke:** 11.500 m² - WDVS - Malerarbeiten



NEUKIRCHEN AM BRAND – GEORG-HEMMELEIN-STR.



Projektdetails:



Standort: Neukirchen am Brand



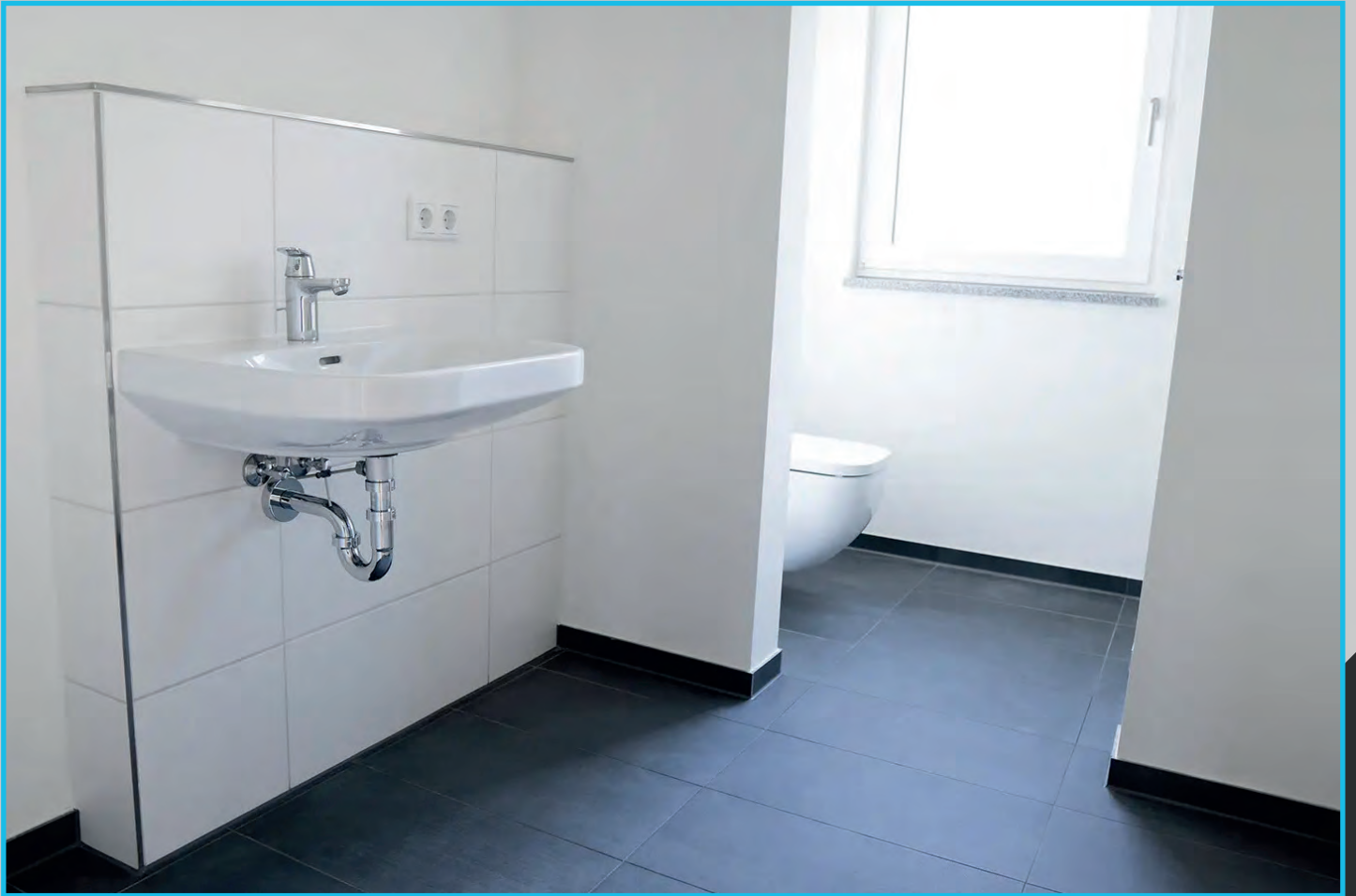
Straße: Georg-Hemmelein-Str. a.B. 1



Zeitraum: 2023 | 24 KW - 47 KW



Gewerke: 900 m² - Fliesen



NÜRNBERG – KREULSTR. 40 SÜD



Projektdetails:



Standort: Nürnberg



Straße: Kreulstr. 40



Zeitraum: 2020 - 2021 | 44 KW - 42 KW



Gewerke: 7550 m² - WDVS - Klinkerriemchen - TG Dämmung



FÜRTH – KÖNIGSTR. 4



Projektdetails:



Standort: Fürth



Straße: Königstr. 4



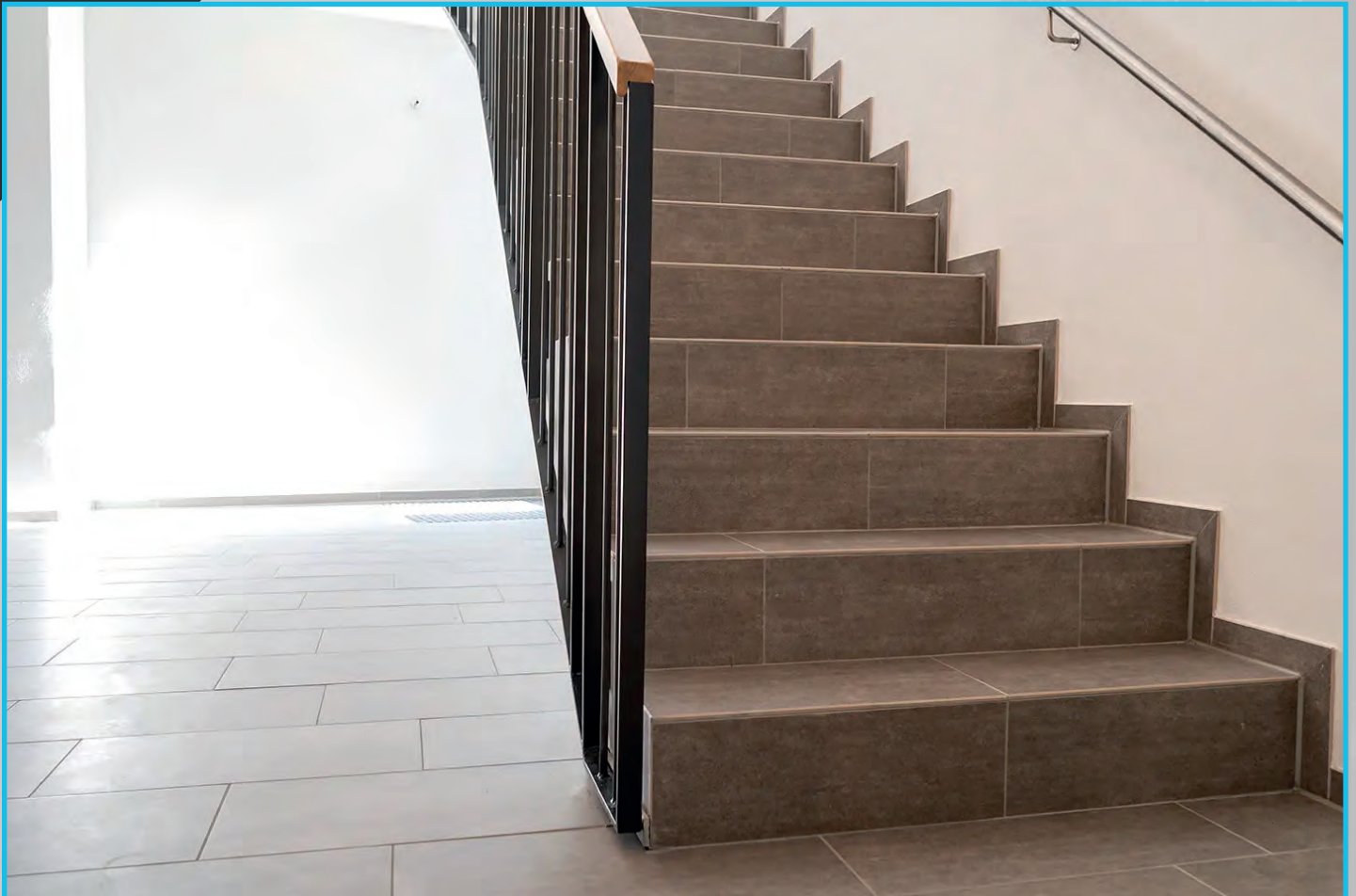
Zeitraum: 2021 - 2023 | 40 KW - 17 KW







Gewerke: 3500 m² - WDVS



BAMBERG – JOHN F.-KENNEDY-BOULEVARD HAUS 19-20



Projektdetails:

-  **Standort:** Bamberg
-  **Straße:** John. F-Kennedy-Boulevard Haus 19-20
-  **Zeitraum:** 2022 | 26 KW - 36 KW
-  **Gewerke:** 1400 m² - Fliesen




SCHWABACH – SEMINARSTRASSE



Projektdetails:

 **Standort:** Schwabach

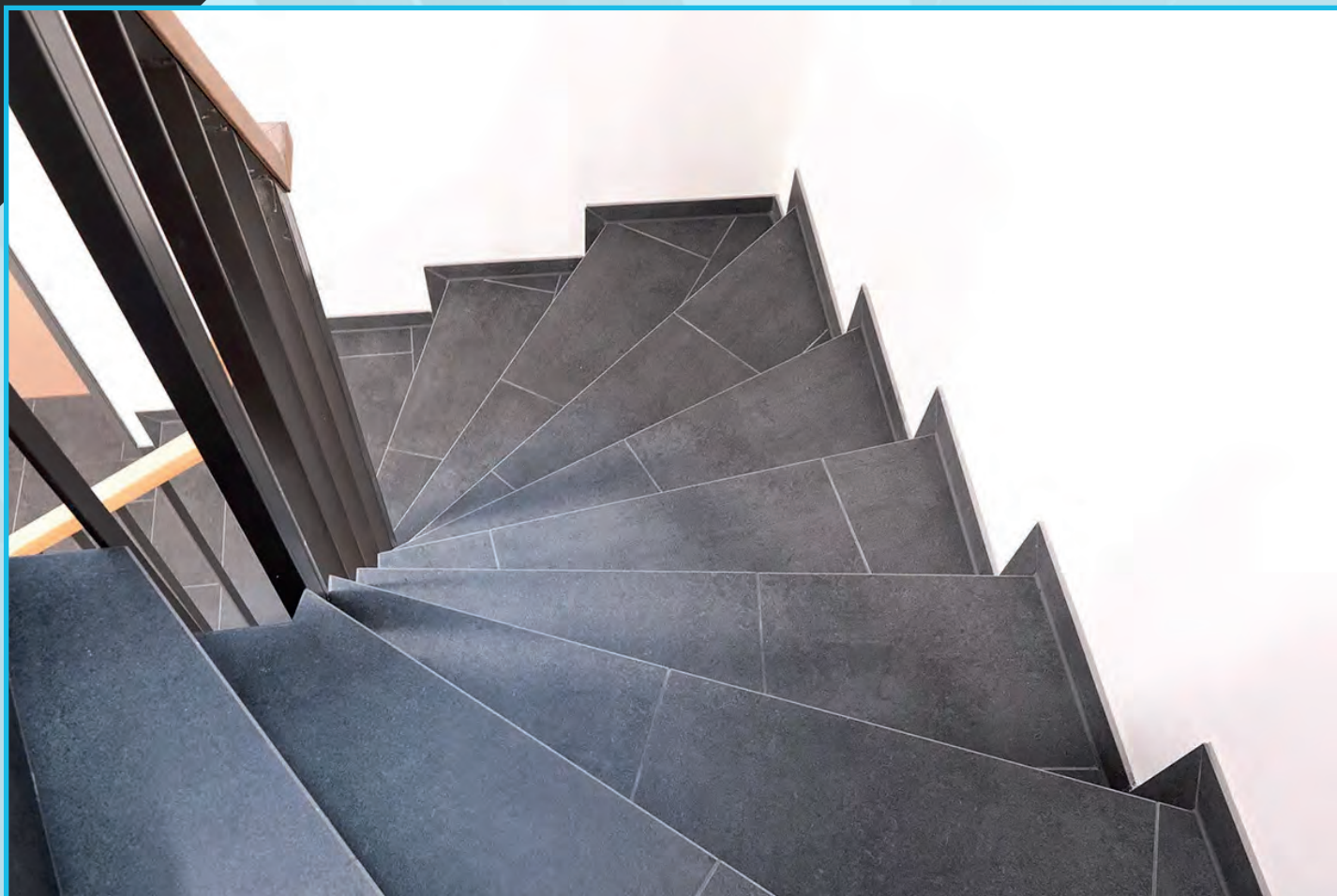
 **Straße:** Seminarstrasse 1A

 **Zeitraum:** 2022 | 26 KW - 30 KW

 **Gewerke:** 450qm - WDVS



BAMBERG – JFK BOULEVARD HAUS 16



Projektdetails:



Standort: Bamberg



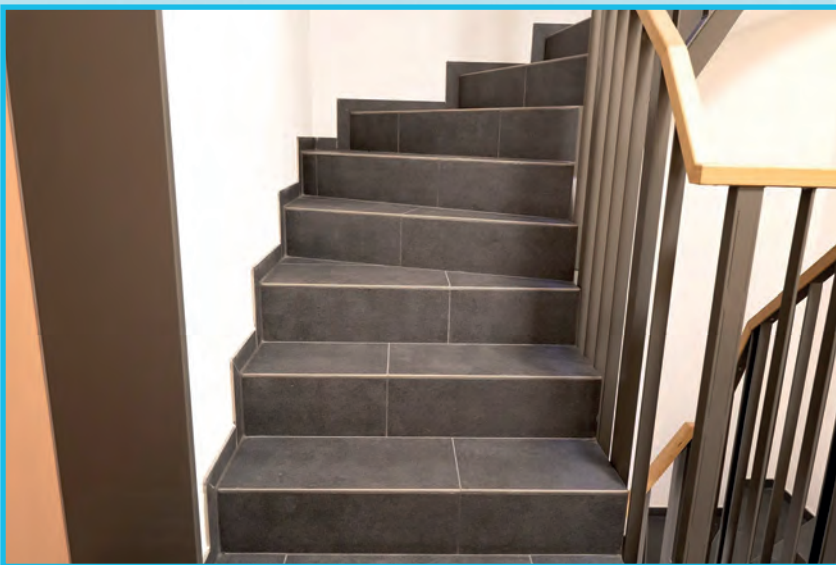
Straße: JFK Boulevard Haus 16



Zeitraum: 2023 | 5 KW - 13 KW



Gewerke: 500 m² - Fliesen



ADELSDORF – OBERE BACHGASSE 23



Projektdetails:



Standort: Adelsdorf



Straße: Obere Bachgasse 23



Zeitraum: 2018 | 40 KW - 44 KW



Gewerke: 590 m² - WDVS - Malerarbeiten



INGOLSTADT – FRÖBELSTR. 4



Projektdetails:



Standort: Ingolstadt



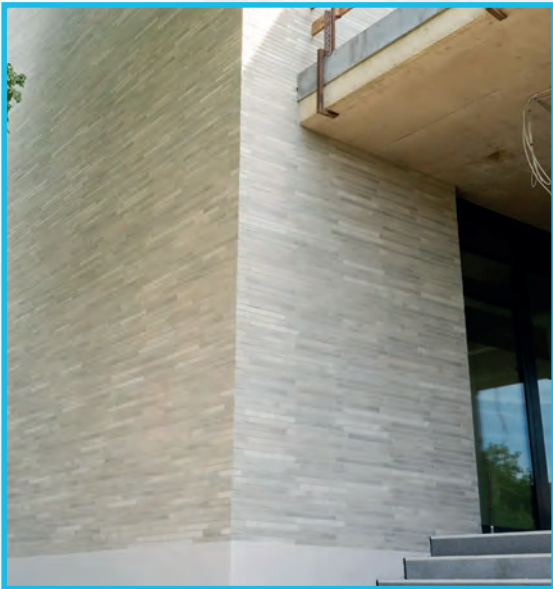
Straße: Fröbelstr. 4



Zeitraum: 2023 - 2024 | 42 KW - 23 KW



Gewerke: 700 m² - WDVS, Klinkerriemchen



FEUCHTWANGEN – AICHENZELL 20



Projektdetails:



Standort: Feuchtwangen



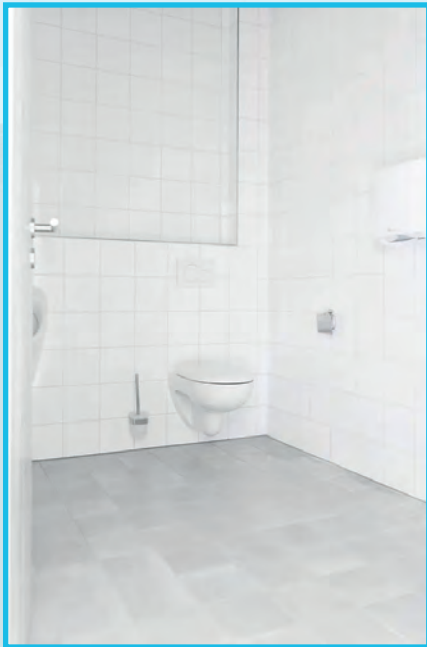
Straße: Aichenzell 20



Zeitraum: 2024 | 1 KW - 4 KW



Gewerke: 450 m² - Fliesen, Linoleum - Bodenbelag



NEUNKIRCHEN A. B. – GEORG-HEMMERLEIN-STRASSE BA 2



Projektdetails:



Standort: Neunkirchen



Straße: Georg-Hemmerlein-Straße BA2



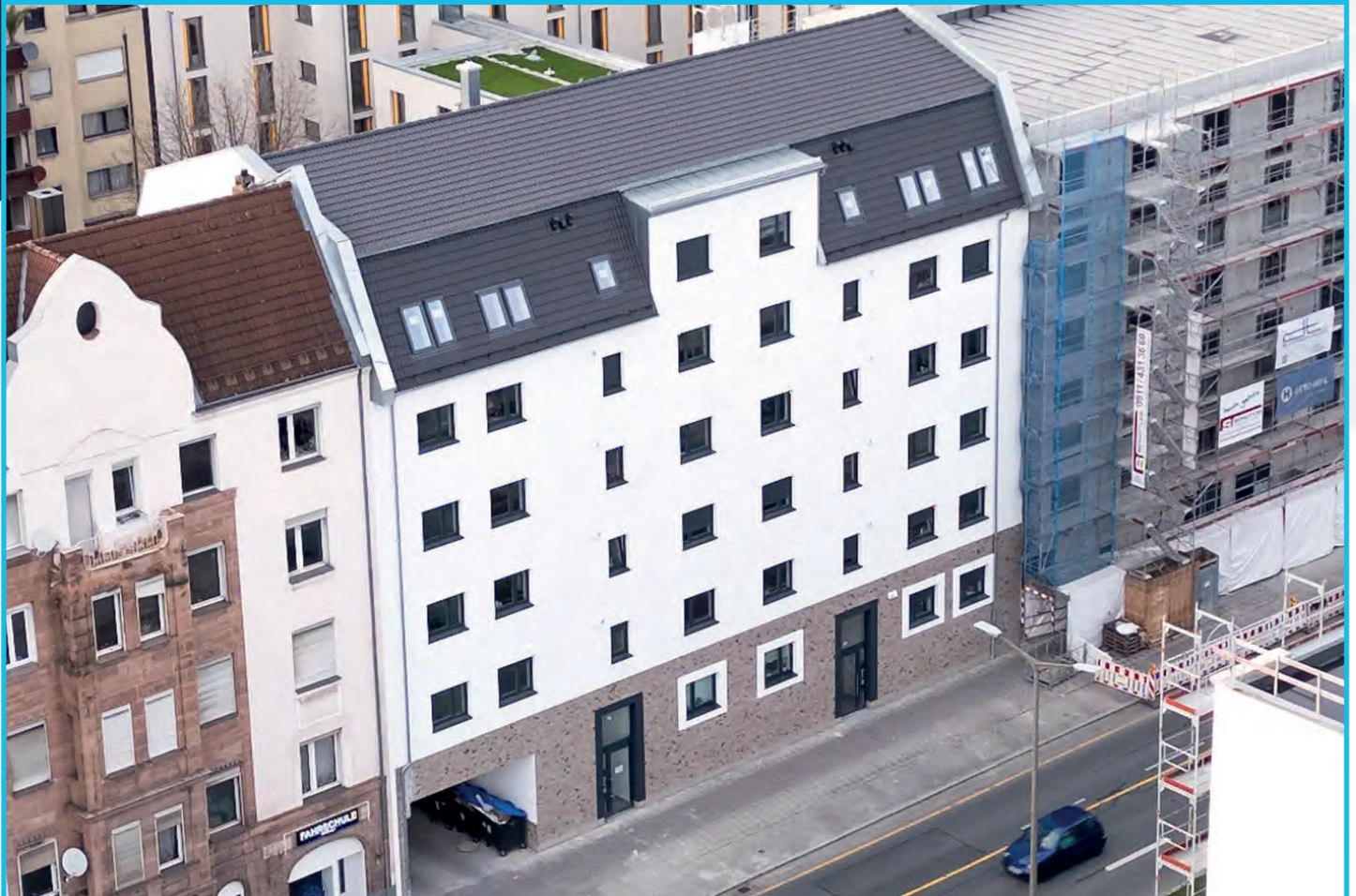
Zeitraum: 2022 - 2023 | 17 KW - 08 KW





Gewerke: 8000qm - WDVS - Innenputz - Fliesen

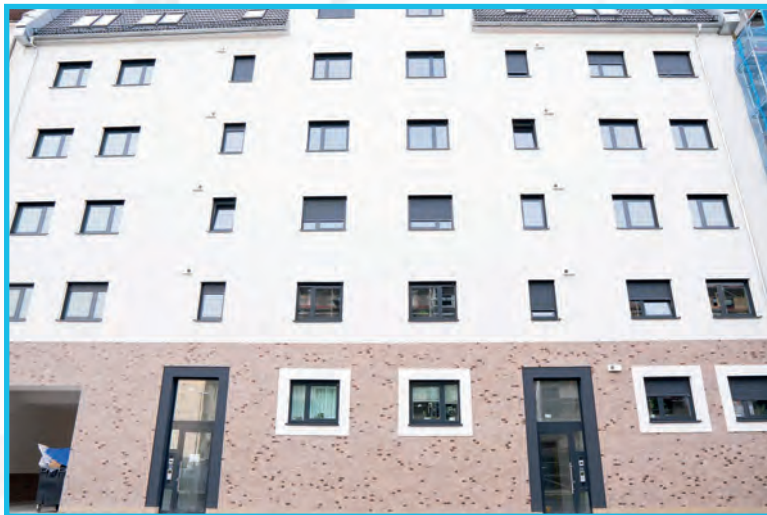


NÜRNBERG – MAXIMILIANSTR. 56



Projektdetails:

-  **Standort:** Nürnberg
-  **Straße:** Maximilianstr. 56
-  **Zeitraum:** 2023 - 2024 | 8 KW - 8 KW
-  **Gewerke:** 4800 m² - WDVS, Klinkerriemchen, Innenputz



LAUF – MARTIN-LUTHER-STR. 2



Projektdetails:



Standort: Lauf



Straße: Martin-Luther-Str. 2



Zeitraum: 2020 - 2021 | 11 KW - 30 KW



Gewerke: 5900 m² - WDVS - Innenputz



ERLANGEN – WALTER-FLEX-STRASSE 1



Projektdetails:



Standort: Erlangen



Straße: Walter-Flex-Str. 1



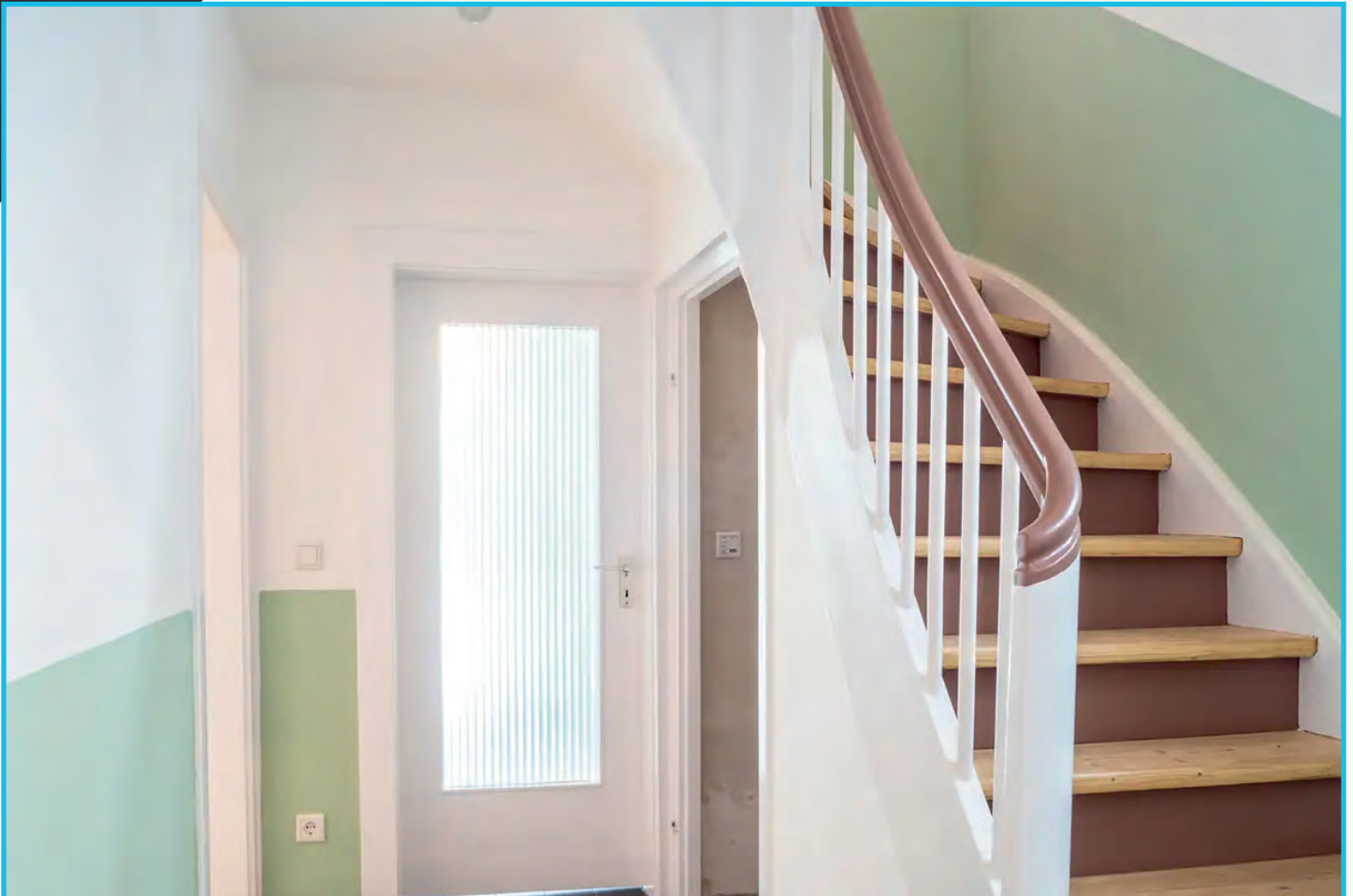
Zeitraum: 2020 | 1 KW - 25 KW



Gewerke: 350 m² WDVS mit Klinkerriemchen



NÜRNBERG – KÖNIGSHAMMERSTRASSE 32



Projektdetails:



Standort: Nürnberg



Straße: Königshammerstr. 32



Zeitraum: 2018 | 33 KW - 39 KW



Gewerke: 4500 m² - Innenputz - Fliesen - Malerarbeiten - Sanierung/Renovierung



AMBERG – REGENSBURGER STRASSE



Projektdetails:



Standort: Amberg



Straße: Regensburger Straße



Zeitraum: 2022 | 12 KW - 40 KW



Gewerke: 10.000 m² - WDVS - Innenputz



WEILERSBACH – SCHULSTRASSE 3



Projektdetails:



Standort: Weilersbach



Straße: Schulstraße 3



Zeitraum: 2021 | 37 KW - 49 KW



Gewerke: 2400 m² - WDVS - Gerüst



HERZOGENAURACH – CARL-VON-OSSIETZKY-STR



Projektdetails:

	Standort: Herzogenaurach
	Straße: Carl-von-Ossietzky-Straße
	Zeitraum: 2019 38 KW - 52 KW
	Gewerke: 63 Wohnungen - Trockenbau



NÜRNBERG – FRANKENSTR. 40-42



Projektdetails:



Standort: Nürnberg



Straße: Frankenstr. 40-42



Zeitraum: 2018 | 12 KW - 22 KW




Gewerke: 3700 m² - WDVS




SCHWABACH – SCHWALBENWEG 8



Projektdetails:

 **Standort:** Schwabach

 **Straße:** Schwalbenweg 8

 **Zeitraum:** 2021 | 10 KW - 22 KW





 **Gewerke:** 4000 m² - WDVS



NÜRNBERG – REUTERSBRUNNENSTR.



Projektdetails:

-  **Standort:** Nürnberg
-  **Straße:** Reutersbrunnenstr
-  **Zeitraum:** 2018 | 42 KW - 48 KW
-  **Gewerke:** 4500 m² - Innenputz



KAMMERSTEIN – BRENNEREISTRASSE



Projektdetails:



Standort: Kammerstein



Straße: Brennereistraße



Zeitraum: 2020 - 2021 | 35 KW - 14 KW



Gewerke: 4000 m² - WDVS - Innenputz



REGENSBURG – BAJUWARENSTR.



Projektdetails:



Standort: Regensburg



Straße: Bajuwarenstr. 1



Zeitraum: 2019 | 26 KW - 38 KW



Gewerke: 2000 m² - WDVS

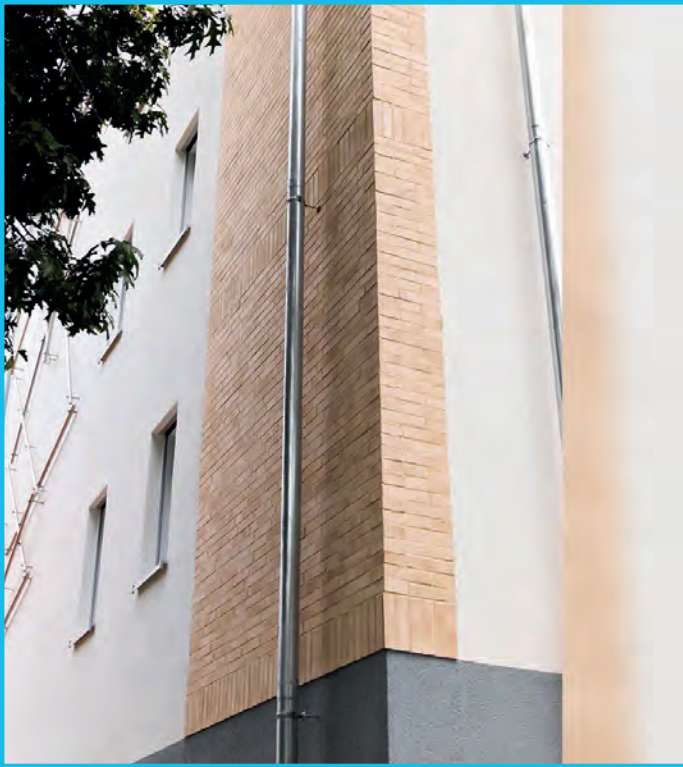


NÜRNBERG – PLANETENRING



Projektdetails:

-  **Standort:** Nürnberg
-  **Straße:** Planetenring 4a
-  **Zeitraum:** 2023 | 21 KW – 46 KW
-  **Gewerke:** 1700 m² WDVS – Klinkerriemchen



ERLANGEN – WALBERLAWEG



Projektdetails:



Standort: Erlangen



Straße: Walberlaweg



Zeitraum: 2022 - 2023 | 21 KW - 3 KW



Gewerke: 850 qm - WDVS



BAMBERG – AM WERKKANAL 6



Projektdetails:



Standort: Bamberg



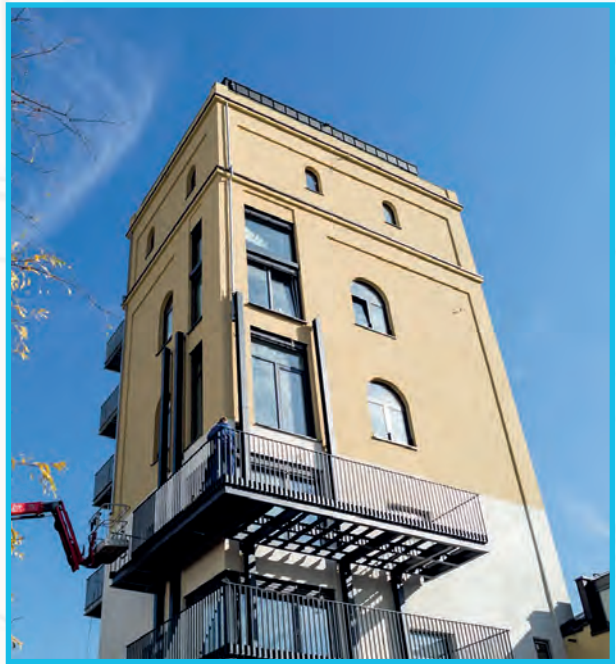
Straße: Am Werkkanal 6



Zeitraum: 2019 | 28 KW - 33 KW




Gewerke: 750 m² - Außenputzarbeiten




HERZOGENAURACH – FÜRTHER STR.



Projektdetails:

 **Standort:** Herzogenaurach

 **Straße:** Fürther Str.

 **Zeitraum:** 2019 | 15 KW - 29 KW

 **Gewerke:** 2800 m² - WDVS



ERLANGEN – MÖHRENDORFERSTR. 64



Projektdetails:



Standort: Erlangen



Straße: Möhrendorferstr. 64



Zeitraum: 2020 | 5 KW - 40 KW



Gewerke: 5600 m² - WDVS - Innenputz - TG + KG Dämmung



ERLANGEN – BUECHENBACH ADLERSTEINWEG 2,4,6



Projektdetails:



Standort: Erlangen



Straße: Buechenbach Adlersteinweg 2,4,6



Zeitraum: 2022 - 2023 | 31 KW - 24 KW



Gewerke: 8500qm - WDVS, Innenputz



STEIN – MÜHLSTRASSE



Projektdetails:



Standort: Stein



Straße: Mühlstraße



Zeitraum: 2019 | 12 KW - 25 KW



Gewerke: 2400 m² - WDVS




WENDELSTEIN – FELDSTRASSE



Projektdetails:

 **Standort:** Wendelstein

 **Straße:** Feldstraße

 **Zeitraum:** 2021 | 22 KW - 34 KW

 **Gewerke:** 2000 m² - WDVS



ERLANGEN – KOLDESTR.



Projektdetails:



Standort: Erlangen



Straße: Koldestr. 10



Zeitraum: 2019 | 30 KW - 38 KW







Gewerke: 2200 m² - WDVS



NÜRNBERG – VON-FÜRER-STRASSE



Projektdetails:

	Standort: Nürnberg
	Straße: Von-Fürer-Strasse
	Zeitraum: 2019 18 KW - 31 KW
	Gewerke: 1000 m ² - WDVS



HEILSBRONN – ST.-GUNDEKAR-STR. 73



Projektdetails:



Standort: Heilsbronn



Straße: St. Gundekar-Str. 73



Zeitraum: 2020 -2021 | 46 KW - 22 KW



Gewerke: 1050 m² - Außenputz - Innenputz - Trockenbau



NÜRNBERG – AUGRABEN



Projektdetails:



Standort: Nürnberg



Straße: Augraben



Zeitraum: 2019 | 5 KW - 11 KW



Gewerke: 2750 m² - WDVS - Trockenbau - Innenputz



FÜRTH – PARKSTRASSE



Projektdetails:



Standort: Fürth



Straße: Parkstraße



Zeitraum: 2018 | 22 KW - 36 KW



Gewerke: 4500 m² - WDVS



FÜRTH – NOTTELBERGSTRASSE 37



Projektdetails:



Standort: Fürth



Straße: Nottelbergstraße 37



Zeitraum: 2018 | 38 KW - 40 KW



Gewerke: 570 m² - WDVS



NÜRNBERG – IM UNTEREN GRUND 2



Projektdetails:



Standort: Nürnberg



Straße: Im unteren Grund 2



Zeitraum: 2017 | 22 KW - 26 KW




Gewerke: 850 m² - WDVS




ALLERSBERG – BAHNHOFSTR. 8



Projektdetails:

 **Standort:** Allersberg

 **Straße:** Bahnhofstr. 8

 **Zeitraum:** 2017 | 29 KW - 31 KW

 **Gewerke:** 460 m² - WDVS



STEIN – EISENSTR. 27



Projektdetails:



Standort: Stein



Straße: Eisenstr. 27



Zeitraum: 2017 | 18 KW - 21 KW



Gewerke: 385 m² - WDVS



K & K Bau GmbH

www.kundk-bayern.de
info@kundk-bayern.de
+49 911 966 491 35

